

NUMERI UTILI

Per segnalazioni di EMERGENZA:

ore ufficio: 0444 219 411

punto di "ascolto" in
emergenza: 333 6179283



VOLONTARI PROTEZIONE CIVILE "ANA TESINA"

telefoni: 349 1484055

Polizia Locale..... 800 05 05 05

Carabinieri - NUE Tel. 112

Polizia Tel. 113

Vigili del Fuoco Tel. 115

Guardia di Finanza Tel. 117

Emergenza sanitaria e ambientale Tel. 118

Guardia medica notturna e festiva Tel. 118

Centro Antiveleni Nazionale (PV) 038 22 4444

ENEL - segnalazione guasti elettrici ... Tel. 803 500

Acquedotto: VIACQUA 0444 459111

Numero segnalazione guasti: 800 991 522

Rifiuti: SORARIS SpA 0444 219 448

Guasti rete GAS: AIM 800 904 422

Guasti rete LUCE PUBBLICA 0444 219 411

Soccorso Stradale ACI Tel. 803 116

Consorzio di Bonifica "Alta Pianura Veneta"

tel. 045 7616111 - per emergenze: 348 711 9004

Genio Civile di Vicenza

tel. 0444 337 819

Protezione Civile Regione Veneto: 800 990 009

www.regione.veneto.it/web/protezione-civile

Prefettura di Vicenza: Tel. 0444 338 411

www.prefettura.it/vicenza

La Protezione Civile è un SERVIZIO COMUNALE FONDAMENTALE. Quando avviene un'emergenza, non esiste un Ente "Protezione Civile" da chiamare: ogni soggetto operativo sul territorio (pubblico o privato) sarà chiamato dal Sindaco a collaborare, secondo le proprie competenze e disponibilità.

Per essere parte attiva della Protezione Civile, i Cittadini devono essere informati su "cosa fare, dove andare e chi chiamare" prima che si verifichi un'emergenza. Per questo ognuno potrà consultare, dal sito del Comune di Bolzano Vicentino, la propria copia del Piano e ricorda: LA PROTEZIONE CIVILE SEI ANCHE TU!

Il Piano Comunale di Emergenza è stato adottato con Delibera di Consiglio nel 2021. Parte dallo studio del territorio, evidenzia i rischi che possono verificarsi, le strutture rilevanti che possono provocare o subire disastri, e delinea le procedure che, in caso di emergenza, saranno da attivare per coordinare Volontariato, Cittadini, Assistenza Sociale, Scuole, Provincia, Imprese ...

Servizio Comunale di Protezione Civile

Per segnalazioni: ore ufficio 0444 219 411

Notturmo e Festivo: 112 (N.U.E.)

Protezione Civile Provincia di Vicenza:

tel. 0444 90 86 60 (orario d'ufficio)



redatto nel 2021 da

www.adgeo.it



PROTEZIONE CIVILE



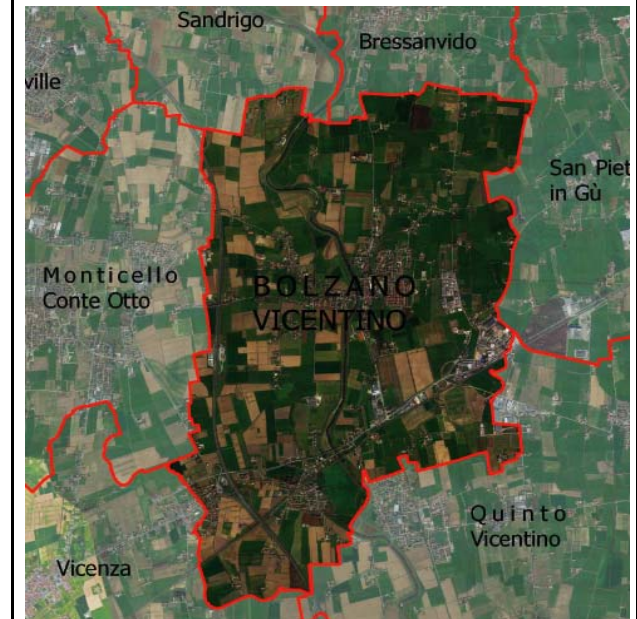
Comune di Bolzano Vicentino

tel. 0444 219 411

La Protezione Civile tutela l'integrità della vita, i beni, gli insediamenti, gli animali e l'ambiente dai danni o dal pericolo di danni derivanti da calamità naturali, da catastrofi e da altri eventi calamitosi (Art. 1 del D.Lgs. 1/2018)

Il Sindaco è Autorità locale di Protezione Civile, Autorità Sanitaria e di Pubblica Sicurezza, e responsabile dell'informazione alla Popolazione. In emergenza assume la direzione e il coordinamento dei servizi di soccorso e assistenza alla Popolazione.

Sindaco di Bolzano Vicentino
Daniele GALVAN




www.comune.bolzanovicentino.vi.it

AREE DI EMERGENZA e VIE DI SOCCORSO - COMUNE di BOLZANO VICENTINO (VI) - tel. 0444 219 490

In caso di emergenza i Cittadini potranno trovare informazioni e primo conforto presso le **Aree di Attesa**, attivate secondo la situazione.
Se necessario, da questi punti informativi la Popolazione a rischio potrà essere avviata verso le **Aree di Ricovero**.

IN CASO DI EMERGENZA:

 Centro Operativo Comunale (COC): è presieduto dal Sindaco, ha compiti di gestione dell'emergenza, si trova ordinariamente nel Municipio.

MUNICIPIO DI BOLZANO VICENTINO - Via Roma, 2


A **Aree di Attesa** (verde) - punti dove i cittadini potranno essere accolti e informati su quel che succede:

- A1 Piazzale Oppi - zona mercato
- A2 Piazza Santa Lucia di Lisiera
- A3 Parco della Pace Ospedaletto
- A4 Parcheggio autobus loc. Crosara
- A5 parcheggio Cimitero

R **Aree di Ricovero** (rosso) - luoghi ove saranno provvisoriamente alloggiare le persone sfollate:

- R1 Scuola Primaria "Monte Grappa" e palestra
- R2 Parcheggio e Parco Pubblico Piazzale Oppi
- R3 Scuola Secondaria di 1° grado "G. Zanella"
- R4 Impianti Sportivi Bolzano Vicentino
- R5 Palestra comunale Lisiera
- R6 Scuola Primaria "Giovanni XXIII"
- R7 Impianti sportivi Lisiera
- R8 Impianti Sportivi Ospedaletto

S **Aree di Ammassamento** (giallo): aree di lavoro, utilizzate solo dai soccorritori come deposito materiali e campo base.

-  Parcheggio Zona Industriale Via Ca' Del Luogo

